

**Олимпиада школьников по географии**  
**Задания муниципального этапа для 8 класса**  
**в 2025/2026 учебном году**

Уважаемый участник олимпиады! Вашему вниманию предлагаются задания тестового и теоретического туров, на выполнение которых отводится 135 минут (на тестовый тур – 45 минут и теоретический – 90 минут).

Тестовое задание включает 30 вопросов, каждый из которых содержит несколько элементов ответов и оценивается определенным количеством баллов (от 0,5 до 1,0 баллов). Общая оценка ответов на вопросы тестового тура представляет собой сумму баллов за отдельный вопрос и максимально составляет 30 баллов.

Теоретический тур включает 5 заданий различной степени сложности. Каждый элемент заданий оценивается определенным количеством баллов (от 0,5 до 3 баллов). Максимальное количество баллов за правильные ответы составляет 70 баллов.

При ответах на вопросы тестового тура и заданий теоретического тура запрещается пользоваться географическими картами, атласами, словарями и справочными материалами.

**Тестовый тур**

1. Кто установил характер ледяного покрова Гренландии, пройдя ее на лыжах в 1888 году. В 1893-1896 гг. плывал на судне «Фрам» в высоких широтах Арктики, провел океанографические и климатические наблюдения, открыл влияние вращения Земли на дрейф льда.

- а) Р. Амундсен
- б) Г. Шелехов
- в) Ф. Нансен
- г) О. Шмидт

2. Чему равен именованный масштаб, если численный составляет 1:20 000 000?

- а) в 1 см 200 км
- б) в 1 см 20 км
- в) в 1 см 2 000 км
- г) в 1 см 20 000 км

3. Как называется тип проекции, если не искажаются углы и формы объектов земной поверхности, но искажаются площади и длины линий?

- а) равновеликая
- б) произвольная
- в) равноугольная
- г) равнопромежуточная

4. Выберите правильный вариант понятия «Азимут»

- а) угол между направлением на восток и направлением на объект
- б) угол между направлением на север и направлением на объект
- в) угол между направлением на запад и направлением на объект
- г) угол между направлением на юг и направлением на объект

5. Какие из горных пород являются метаморфическими?

- а) гнейс
- б) кварцит
- в) пемза
- г) диорит

6. Какие осадочные породы образуются в результате жизнедеятельности животных и растительных организмов?

- а) каменная соль
- б) мел
- в) торф
- г) гипс

7. Какие из горных систем образовались в Байкальскую эпоху?

- а) Тиманский кряж
- б) Байкальский хребет
- в) Казахский мелкосопочник
- г) Алтай

8. Земная кора является твердой внешней оболочкой Земли, верхней частью литосферы. Через сколько метров в земной коре повышается температура на каждые  $3^{\circ}\text{C}$ ?

- а) 30 м
- б) 50 м
- в) 100 м
- г) 150 м

9. Где расположены действующие вулканы Гекла, Лаки и Катла

- а) США
- б) Норвегия
- в) Япония
- г) Исландия

10. Какой из видов облаков формируется на большой высоте?

- а) кучево-дождевые
- б) перисто-слоистые
- в) слоисто-дождевые
- г) слоисто-кучевые

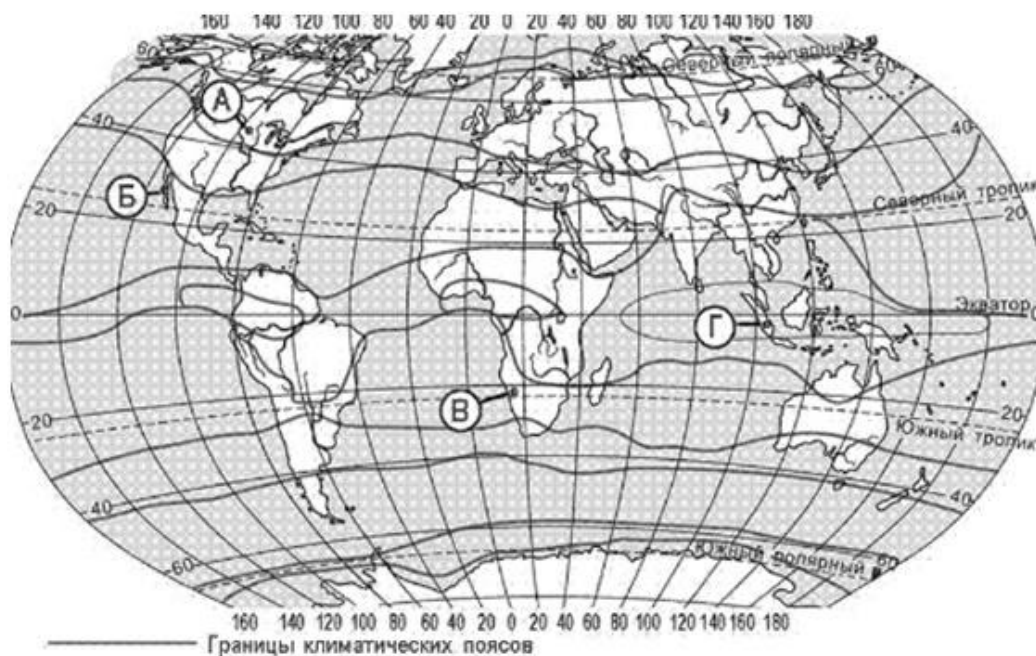
11. Как называется ветер, который спускается по пологим склонам горных хребтов и плато Антарктиды и Гренландии под действием силы тяжести?

- а) стоковый
- б) борвий
- в) трамонтана
- г) мистраль

12. Какова средняя температура вод самого теплого Тихого океана?

- а)  $19,4^{\circ}\text{C}$
- б)  $18^{\circ}\text{C}$
- в)  $20^{\circ}\text{C}$
- г)  $21^{\circ}\text{C}$

13. В каком из пунктов, обозначенных буквами на карте мира, среднегодовое количество атмосферных осадков наибольшее?

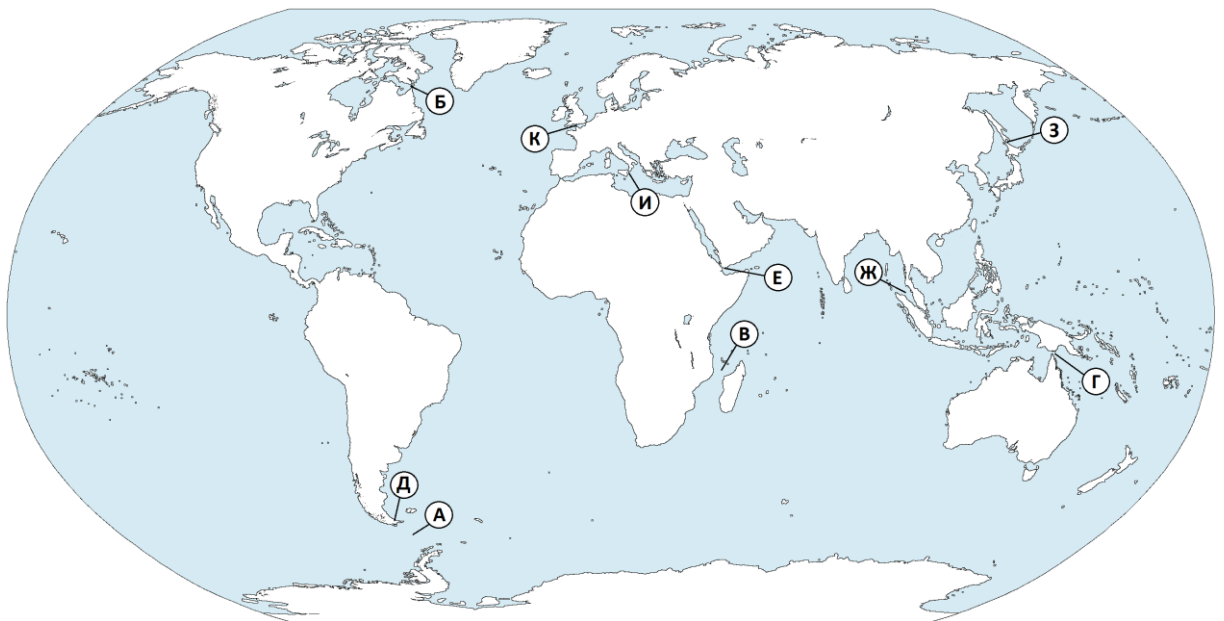


- а) А
- б) В
- в) С
- г) Г

14. Где на поверхности Земли выпадает в год от 0,1 до 5 мм осадков в год?

- а) пустыня Калахари
- б) пустыня Сонора
- в) пустыня Хила
- г) пустыня Атакама

15. Как называются проливы, обозначенные на карте буквами Г, Ж, И и К?



Г –

Ж –

И –

К –

16. Распространение каких типов почв азонально?

- а) подзолистых
- б) пойменных
- в) черноземов
- г) мерзлотно-таежных

17. Для каких рек характерно снеговое питание?

- а) Северная Двина
- б) Енисей
- в) Янцзы
- г) Гвадалквивир

18. Какое русловое водохранилище является самым большим в мире по площади зеркала воды?

- а) Вольта
- б) Кариба
- в) Виктория
- г) Красноярское

19. Какое озеро является самым большим по площади в мире за исключением Каспийского моря-озера?

- а) Верхнее
- б) Виктория
- в) Гурон
- г) Мичиган

20. Какова роль постоянных ветров?

- а) Неравномерное нагревание Земли
- б) Формирование океанических течений
- в) Влияние на климат
- г) Формирование ландшафтов

21. Какое соответствие «природная зона - тип почв» является верным?

- а) тундра - черноземные
- б) тайга - каштановые
- в) широколиственные леса – серые лесные
- г) пустыни и полупустыни - подзолистые

22. Для какой из перечисленных стран характерен миграционный прирост населения?

- а) Франция
- б) Китай
- в) Конго
- г) Камбоджа

23. В какой из перечисленных стран плотность населения наименьшая?

- а) Китай
- б) Индия
- в) Нигерия
- г) Австралия

24. Какой из регионов наиболее густонаселен?

- а) Среднесибирское плоскогорье
- б) Плоскогорье Декан
- в) Амазонская низменность
- г) Западно-Сибирская низменность

25. В какой из перечисленных стран большинство верующих исповедует ислам?

- а) Австралия
- б) Индонезия
- в) Япония
- г) Бразилия

26. Определите, в каких природных зонах могли быть сделаны фотографии А и Б?



А .



Б .

27. Туристы из России желают увидеть влажные экваториальные леса. Какой заповедник или национальный парк им нужно посетить?

- а) Серенгети
- б) Беловежская пуща
- в) Кедровая падь
- г) Солонга

28. Баобаб и вельвичия являются эндемиками материка

- а) Африка
- б) Южная Америка
- в) Евразия
- г) Австралия



29. Прочтите текст и по краткому описанию определите тип климата (а) и где на территории России он представлен (б)?

Летом влажные воздушные массы умеренных широт, зимой арктические воздушные массы. Летом температура доходит до  $+14^{\circ}\text{C}$ , зимой до  $-40^{\circ}\text{C}$ . Суровость климата увеличивается с запада на восток. Для территории характерны циклоны, осадков выпадает до 600 мм/год (больше, чем испаряется)

30. Прочтите текст и по описанию определите страну.

Страна расположена в Юго-Восточной Азии на полуостровах Индокитай и Малакка. С запада он омывается Андаманским морем, с востока — Сиамским заливом Южно-Китайского моря. Территория страны вытянута с севера на юг (расстояние от самой северной точки до самой южной точки — 1860 км). До 1939 года страна была известна в мире как Сиам.

## Теоретический тур

### Задание 8.1

Прочтите внимательно содержание вопросов и дайте ответы на поставленные вопросы, заполнив таблицу 8.1.

1) Как называется прибор для ориентировки на земной поверхности и определения сторон горизонта?

2) Назовите объект, который смещается в течение года примерно на 20 км. Координаты этого объекта в Северном полушарии Земли в различные годы были следующие: 79° с.ш., 119° з.д. (1890 г.); 74° с.ш., 100° з.д. (1950 г.); 77,5° с.ш., 102° з.д. (1980 г.).

3) О каком понятии (явлении) высказался фламандский картограф Герард Меркатор в 1580 г., предупреждая организаторов английской экспедиции в Индию вдоль северных берегов России: «... стрелки ... будут отклоняться к западу или к востоку от севера, что собьет их с истинного пути».

Таблица 8.1

Вопрос	Ответ
1) Как называется прибор для ориентировки на земной поверхности и определения сторон горизонта?	
2) Назовите объект, который смещается в течение года примерно на 20 км. Координаты этого объекта в Северном полушарии Земли в различные годы были следующие: 79° с.ш., 119° з.д. (1890 г.); 74° с.ш., 100° з.д. (1950 г.); 77,5° с.ш., 102° з.д. (1980 г.).	
3) О каком понятии (явлении) высказался фламандский картограф Герард Меркатор в 1580 г., предупреждая организаторов английской экспедиции в Индию вдоль северных берегов России: «... стрелки ... будут отклоняться к западу или к востоку от севера, что собьет их с истинного пути».	

## Задание 8.2

Установите соответствие между понятиями и определениями. Ответы запишите в таблицу 8.2.

Понятия	Определения
1. Цунами	а. Вулканическая горная порода, используемая в качестве строительного материала
2. Икебана	б. Равнина с холмами, сложенными коренными горными породами, оставшимися от сильно разрушенных складчатых гор
3. Мелкосопочник	в. Однолетняя трава с коротким жизненным циклом
4. Тайфун	г. Гигантские волны, возникающие при подводных землетрясениях и обладающие огромной разрушительной силой
5. Муссон	д. Место в пустынных зонах, где грунтовые или артезианские воды доступны и достаточны для произрастания травянистой и древесной растительности
6. Туф	е. Ветер, меняющий свое направление по сезонам года.
7. Эфемер	ж. Тропический атмосферный вихрь диаметром до 400 км, достигающий силы урагана или шторма
8. Оазис	з. Искусство составления букетов

Установите соответствие между понятиями и определениями. Ответы запишите в таблицу 8.2.

Таблица 8.2

Понятия	1	2	3	4	5	6	7	8
Определения								

### Задание 8.3

Внимательно рассмотрите карту Евразии и ответьте на вопросы, заполнив таблицу 8.3.

1. Как называются объекты, обозначенные на карте цифрами 1, 2, 3, 4, 5, 6, 7, 8, 9, 10, 11 и назовите их?
2. Из набора фотографий 8.3 выберите представителей животного мира, встречающихся на объекте 3 и укажите название каждого животного.



### Фотографии 8.3

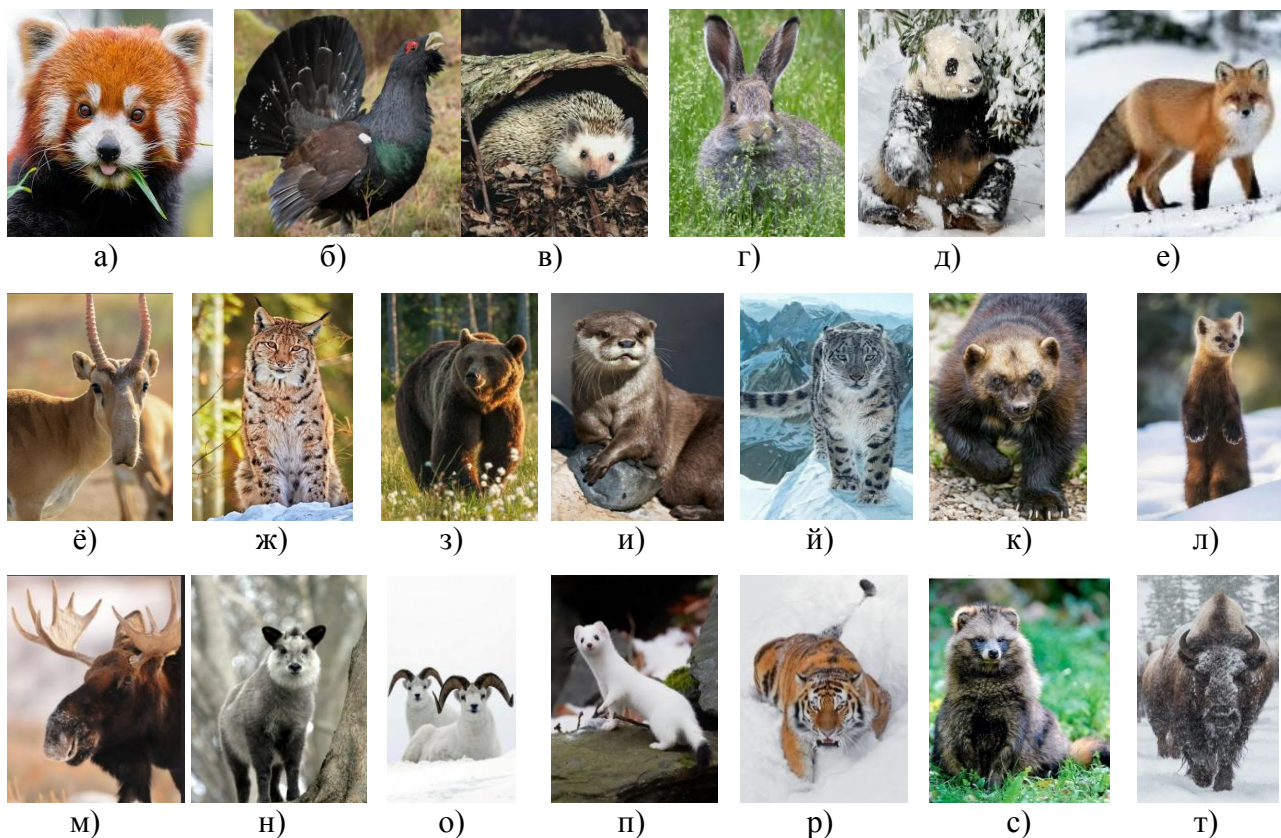


Таблица 8.3

Вопрос	Ответ
1. Как называются объекты, обозначенные на карте цифрами 1, 2, 3, 4, 5, 6,7,8,9,10, 11 и назовите их?	
2. Из набора фотографий 8.3 выберите представителей животного мира, встречающихся на объекте 3 и укажите название каждого животного.	



### Задание 8.4

Определите названия географических объектов обозначенных на карте цифрами и запишите в таблице 8.4

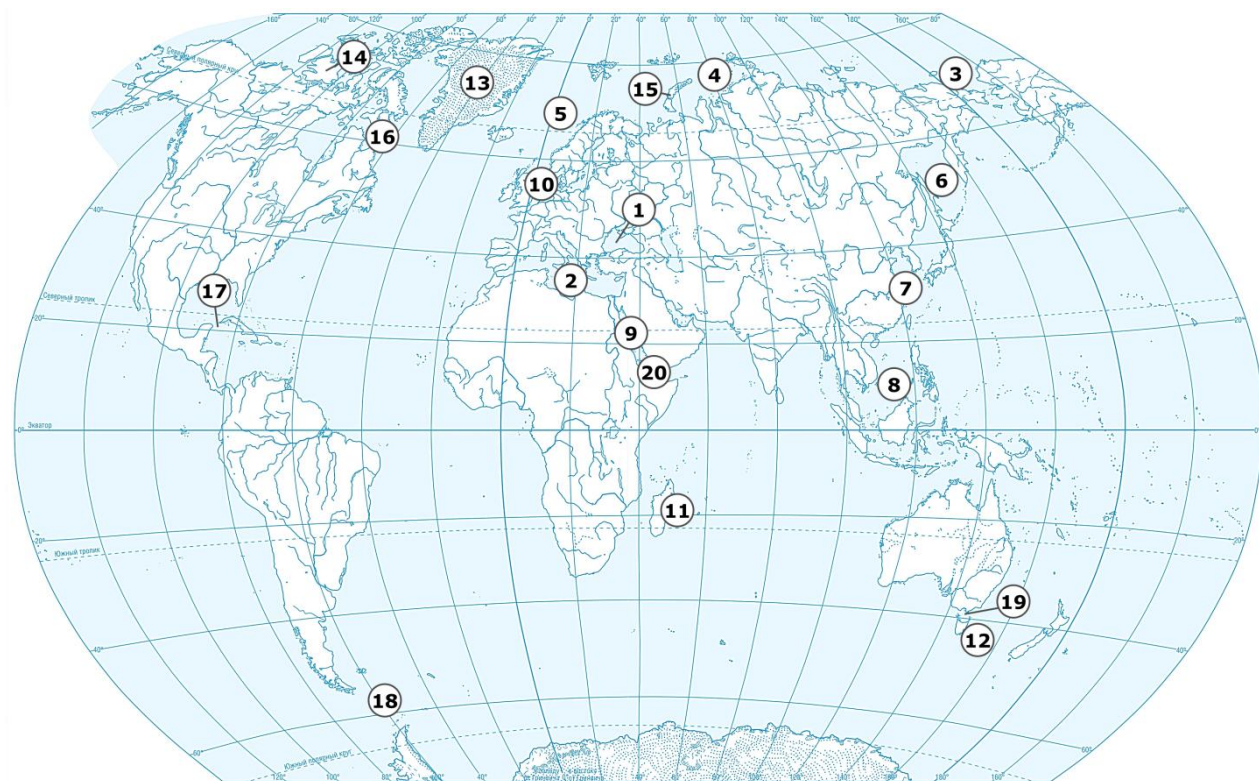


Таблица 8.4

№ п/п	Географический объект и его название	№ п/п	Географический объект и его название
1	море	11	остров
2	море	12	остров
3	море	13	остров
4	море	14	остров
5	море	15	остров
6	море	16	пролив
7	море	17	пролив
8	море	18	пролив
9	море	19	пролив
10	море	20	пролив

### Задание 8.5

На представленном космоснимке цифрой **1** обозначена пустыня. Рассмотрите внимательно космоснимок и ответьте в таблице 8.5 на следующие вопросы:

1. Как называется эта пустыня и что означает ее название ?
2. На каком материке и в какой ее части она располагается, какова ее площадь?
3. Каков ее возраст и что способствовало ее образованию?
4. На территории каких стран располагается пустыня?
5. Какое количество осадков выпадает в самых аридных (сухих) районах пустыни?
6. Какую высоту имеет высочайшая песчаная дюна материка, расположенная в пустыне?
7. Какое растение эндемик произрастает в пустыне? Как ему удастся выживать в таких суровых условиях?



Таблица 8.5

Вопросы	Ответы
1. Как называется эта пустыня и что означает ее название?	
2. На каком материке и в какой ее части она располагается, какова ее площадь?	
3. Каков ее возраст и что способствовало ее образованию?	
4. На территории каких стран располагается пустыня?	
5. Какое количество осадков выпадает в самых аридных (сухих) районах пустыни?	
6. Какую высоту имеет высочайшая песчаная дюна материка, расположенная в пустыне?	
7. Какое растение эндемик произрастает в пустыне? Как ему удастся выживать в таких суровых условиях?	