

Общие разделы

1. Что такое «метод фантастических предположений»? К какому виду деятельности людей, изучаемому в школьном курсе «Технологии», этот метод относится и в чем он заключается?

(Ответ впишите в поле для ответа)

15
Метод фантастических предположений - это создание невозможных явлений или объектов.

Этот вид ~~творческой деятельности~~^{метода} относится к дизайну. Закладывается он в создании неожиданных объектов и условий.

2. С какими вопросами общественной жизнедеятельности связано понятие «тарифная ставка»? Раскройте содержание этого понятия и факторы, влияющие на тарифную ставку.

(Ответ впишите в поле для ответа)

15
Тарифная ставка - это размер денежной выплаты в составе зар. платы, который выплачивается работнику за выполнение нормы труда.

Факторы:

- 1) Экономические
- 2) Организационно-технические

3. Какой экономический термин используется для обозначения соперничества разных фирм на рынке, их борьбы за потребителя, покупателя? Соперничество фирм и их борьба за покупателя - это позитивное или негативное явление в социально-экономической жизни общества? Обоснуйте свой ответ. (Ответ впишите в поле для ответа)

15
Конкуренция. Соперничество фирм - это негативное явление в соц.-экон. жизни общ-ва. Из-за конкуренции производители могут переманивать к себе покупателей, это в конечном итоге будет не выгодно всем.

4. Процессный подход в управлении. С каким видом технологий связано это понятие? В чем суть этого подхода, и какие четыре главных составляющих его действия этот подход включает? (Ответ впишите в поле для ответа)

0,55

Процессный подход в управлении - делегирование полномочий и ответственности через бизнес процессы, где бизнес процесс - это устойчивая деятельность, преобразующая ресурсы в результаты. Подход к управлению как к процессу.

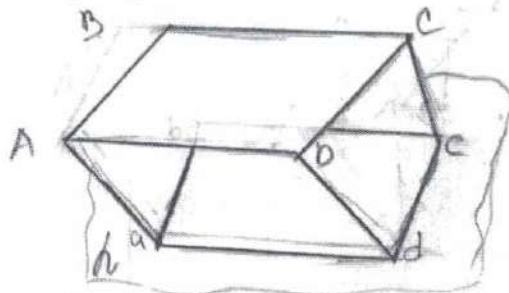
Составляющие его действия:

- 1)
- 2)
- 3)
- 4)

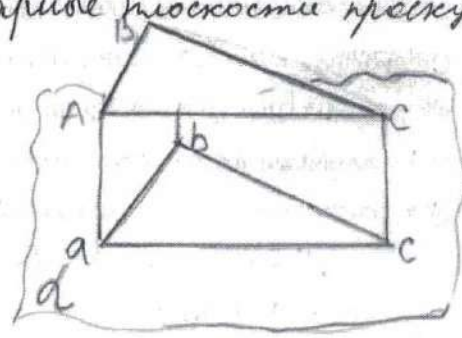
5. Что такое косоугольное и прямоугольное проецирование? В чем их сходство, а в чем различие? Приведите пример (выполните построение) косоугольного проецирования произвольного параллелограмма и пример прямоугольного проецирования произвольного треугольника. (Ответ впишите в поле для ответа)

15

Косоугольное проецирование - проецирующие лучи параллельны, и падают на плоскость проекции под острым углом.



Прямоугольное проецирование: проецирование на две взаимно перпендикулярные плоскости проекции.



Культура дома, дизайн и технологии

6. Что из перечисленного можно отнести к видам тепловой обработки рыбы: (Возможные ответы обведите пишущей ручкой)

16

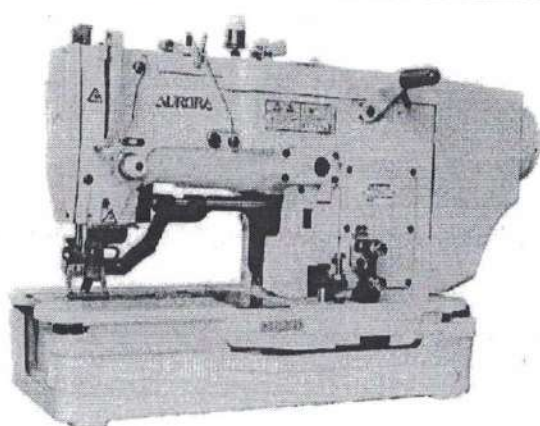
- а) тушение;
- б) отваривание;
- в) обвалка;
- г) жарка.

7. При втачивании рукава в пройму рукав необходимо выполнить посадку. Этим словом обозначают швейный приём присоставления длины двух деталей (полностью или некоторой части) во время их стачивания. Какое слово можно поставить в предложение? (впишите правильное слово)

05

8. Назовите вид швейной машины, изображенной на рисунке (Ответ впишите в поле для ответа)

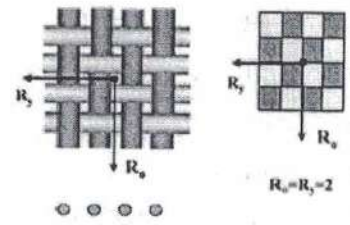
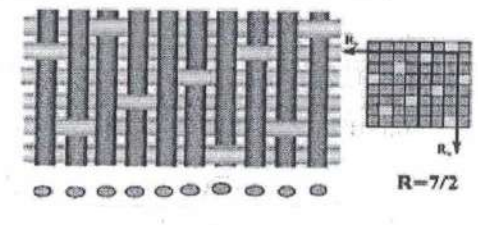
05



спец. машина, которая
делает что-то одно:
~~то~~ zipper, оверлок и т.д

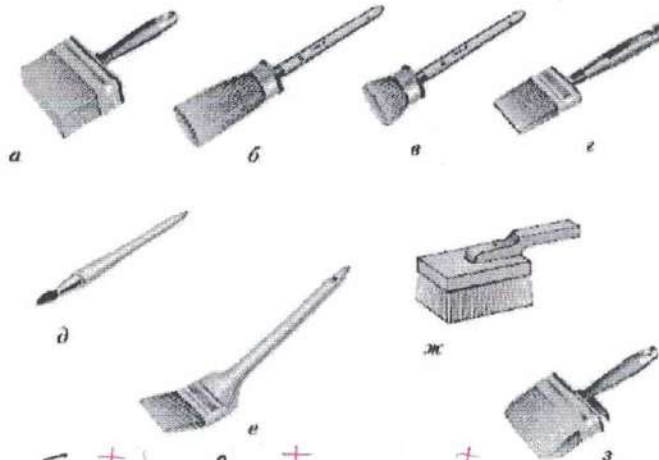
9. По рисунку определите вид ткацкого переплетения. (Подпишите в ячейках под каждой схемой название переплетения).

15

	
а) полотняное	б) атласное

10. Сопоставьте изображенным на рисунке малярным кистям их специальные названия из нижеприведенного списка. (Возле каждого названия поставьте соответствующую букву)

10



ж торцовка; б маховая; в ручник; а макловица; з побелочная; г флейц;
е специальная; д филёночная.

11. На рисунке изображены три специальных символических обозначения, которые печатают на этикетках, вложенных в упаковки обоев. Каждое из этих символических обозначений относится только к какому-то определенному виду обоев – на этикетке конкретных обоев может быть указано одно из этих символических обозначений, но не несколько сразу. Объясните значение каждого из этих символических обозначений. (Ответ впишите в поле для ответа)

10



а - клей наносят на обои
 б - клей наносят на стену
 в - смачивают перед наклейкой

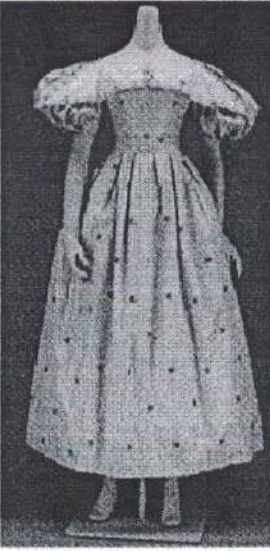


12. «Натasha ехала на первый большой бал в своей жизни. Она в этот день встала в восемь часов утра и целый день находилась в лихорадочной тревоге и деятельности. Все силы ее с самого утра были устремлены на то, чтоб они все: она, мама, Соня — были одеты как нельзя лучше. Соня и графиня поручились вполне ей. На графине должно было быть маска

бархатное платье, на них двух белые дымковые платья на розовых шелковых чехлах, с розанами в корсаже. ...

...Зеркала по лестнице отражали дам в белых, голубых, розовых платьях, с бриллиантами и жемчугами на открытых руках и шеях. Наташа смотрела в зеркала и в отражении не могла отличить себя от других. Все смешивалось в одну блестящую процессию» (Лев Толстой «Война и мир»).

05

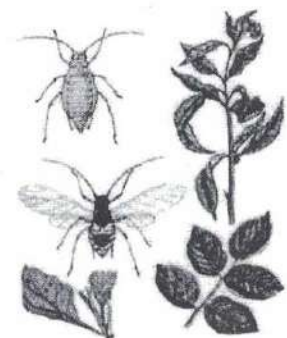
Определите, какое платье могла носить героиня романа «Война и мир» Наташа Ростова, опишите соответствующий стиль? (Ответ впишите в поле для ответа)

а) 	б) 	в) 
Г) <p>Ответ: платье выполнено в средневековом стиле. В то время все женщины, носившие это платье, показывали своей статус в обществе, это означало, что женщина была из богатой семьи.</p>		

05

13. Многие растения сада могут быть подвержены атакам зеленой, черной или другими видами тли. Какие насекомые помогают расселяться тле на растениях сада: (Возможные ответы обведите пишущей ручкой)

- а) бабочки белокрылки;
- б) муравьи;
- в) комары;
- г) гусеницы.



05

14. Согласно СанПиН 2.4.5.2409-08 «Санитарно-эпидемиологические требования к организации питания обучающихся в обще-образовательных учреждениях, учреждениях начального и среднего профессионального образования» для раздельного хранения сырых и готовых продуктов, их технологической обработки и раздачи в обязательном порядке должны использоваться раздельные и специально промаркированное оборудование, разделочный инвентарь, кухонная посуда. Как должна быть промаркирована доска для нарезки буженины, ветчины или колбасы, расшифруйте аббревиатуру? (Ответ впишите в поле для ответа)

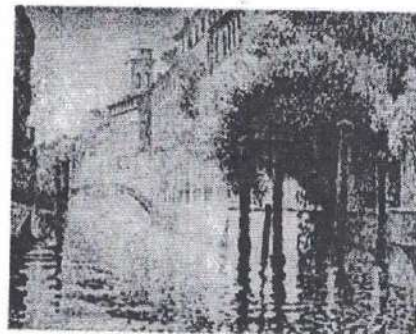
- а) СМ;
- б) ВР;
- в) МГ;
- г) Х

в) МГ- мясная гастрономия

15

15. Эта техника рисования основана на строгой научно-математической базе. Для этой техники рисования краски на палитре не смешиваются, а наносятся точками (мазками). Смешение красок происходит за счет оптического эффекта прямо на сетчатке глаза. Как называется эта техника рисования: (Возможные ответы обведите пишущей ручкой)

- а) «Пуантилизм»;
- б) «Батик»;
- в) «Монотипия»;
- г) «Граттаж».



05

16. В классификации получаемой человеком информации по ее видам принято выделять две классификационных группы – по способу получения и по способу представления информации. Распределите приведенные ниже виды информации по двум классификационным группам: (отнесите соответствующие буквы к группам)

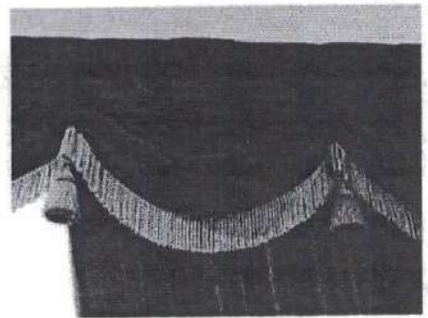
- а) образная; б) зрительная; в) обонятельная; г) символическая; д) звуковая; е) сигнальная;
- ж) вкусовая; з) знаковая; и) тактильная; к) графическая.

Группа классификации по способу получения информации: вгдезжкбдзигжв

Группа классификации по способу представления информации: абгдв а,з,к,е

17. Этот элемент одежды сцены, расположенный на переднем плане в верхней части сцены перед занавесом.

аплики служит двум основным целям – декоративного украшения переднего плана (лица сцены) и скрытия технических элементов и оборудования сцены (дорога антрактно-раздвижного занавеса, световое оборудование, акустическое оборудование, всевозможные крепления и прочие элементы механики сцены).



(Внимайте в поле для ответа недостающее слово, название элемента одежды сцены)

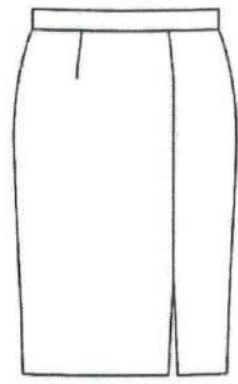
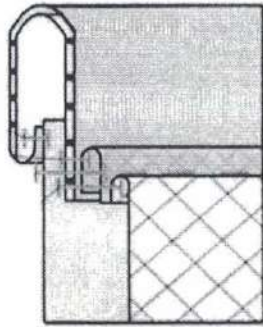
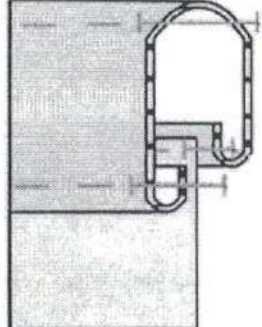
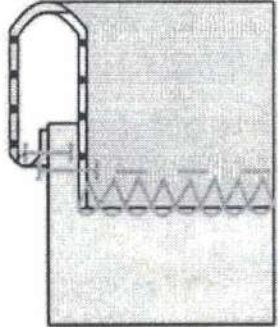
18. «От радушной Коробочки Чичиков поехал в поместье к Ноздреву. Когда хозяин и гость оказались за столом, автор дал понять, что еда не играет в жизни этого героя серьезной роли: все блюда были приготовлены поваром неряшливо, часть из них оказалась полусырой, другая пригорела. Сам лихой и вздорный помещик все большие угощал гостя не едой, а горячительными напитками. В итоге Чичиков съел только закуску — балык».

Это слово пришло из тюркских языков и переводится как «рыба». Изначально так называли копченое или вяленое мясо спинки крупных осетровых и лососевых рыб. Сам термин появился в русских словарях в XVIII столетии. Прежде рыбу привозили издалека и, чтобы она не пропала во время долгого пути, обрабатывали ее особым образом. Из всего тела спинка считалась наиболее ценным продуктом.

Я.Ф. Батюшков в «Домострое» 1885 года для его приготовления предлагал сначала отрезать спину рыбы и поделить ее на части, а потом давал такие инструкции: «...положи их в корыто, пересыпь солью, смешанной с селитрой (консервант, который используют в пищевой промышленности. — Прим. ред.), накрой, положи камень, дня через три переложь верхние куски вниз, а нижние вверх и перетри рассолом, который дали из себя балыки. ...Когда готовы, вынь, повесив в таком месте, где проходит воздух, дай несколько провянуть и прокопти».

(Внимайте в поле для ответа недостающее слово, название закуски)

19.

<p>10</p> <p>На рисунке представлена модель прямой юбки из костюмной ткани.</p> <p>Выберите правильный вариант обработки притачного пояса, согласно представленным схемам:</p> <p>(Возможные ответы обведите пишущей ручкой)</p>		
<p>a</p> 	<p>b</p> 	 <p>в</p>

20. Для помощи больным болезнью Кенига требуется курс лечения стоимостью 500 тыс. руб. После лечения из 100 больных полностью выздоравливают 90 человек, а 10 человек не выздоравливают, остаются инвалидами и получают ежемесячное пособие от государства в размере 5 тыс. руб. в течение 10 лет.

Если не проводить курс лечения, то 10 человек из 100 выздоравливают самостоятельно, а 90 человек остаются инвалидами и получают пособие.

Рассмотрим категорию больных с ежемесячной зарплатой 10 тыс. руб., из которых 13% выплачивается в качестве налога. Сами оплатить лечение эти люди не могут.

Рассчитайте выгоды и издержки государства за период последующих 10 лет, связанные с этими 100 больными людьми, для двух вариантов политики:

- 1) государство не оплачивает курс лечения этим больным,
- 2) государство оплачивает курс лечения полностью.

Какая политика выгоднее? При ответе используйте только те данные, которые

приведены в условии задачи. (Ответ впишите в поле для ответа)

Творческое задание

21.

Кратко представьте проект, который Вы будете представлять на Всероссийской олимпиаде школьников по технологии в этом учебном году. В своём тексте постарайтесь придерживаться следующего плана.

1. Сформулируйте название проекта.
2. Сформулируйте цели и задачи вашего проекта, обозначьте проблему. Каково назначение изделия/изделий, в том числе, для удовлетворения какой потребности человека оно/они создаётся/создаются.
3. Как много деталей (элементов, узлов) входит в проектное изделие/ изделия (оценочно)? Выполните описание проектного изделия/изделий.
4. Расскажите о выбранной вами технологии изготовления изделия/изделий, элементов отделки/декора, о выборе оборудования и приспособлений.
5. Какие материалы использованы для создания проектируемого изделия и почему?
6. Пользовались ли вы какими-либо информационными источниками и где вы их брали?
7. Оцените степень завершённости проекта (в процентах).

21. Мой проект называется "Первая буква моего имени"
цель проекта: изготовить изделие в технике стрит-арт

Задача: разработать и изготовить изделие в технике стрит-арт для украшения интерьера моей комнаты

Проблемная ситуация: недавно я увидела оригинальное изделие, выполненное в технике стрит-арт. Мне захотелось сделать что-то подобное. Изделие в такой технике украсит мой интерьер и сделает его ярче.

Мое изделие выполнено в технике стрит-арт, оно представляет собой деревянное панно прямоугольной формы, размер которого 15x20 см. На панно изображена заглавная буква "А", высота буквы - 15 см, ширина - 10 см. Использовала краски цвета розового и синего цвета.

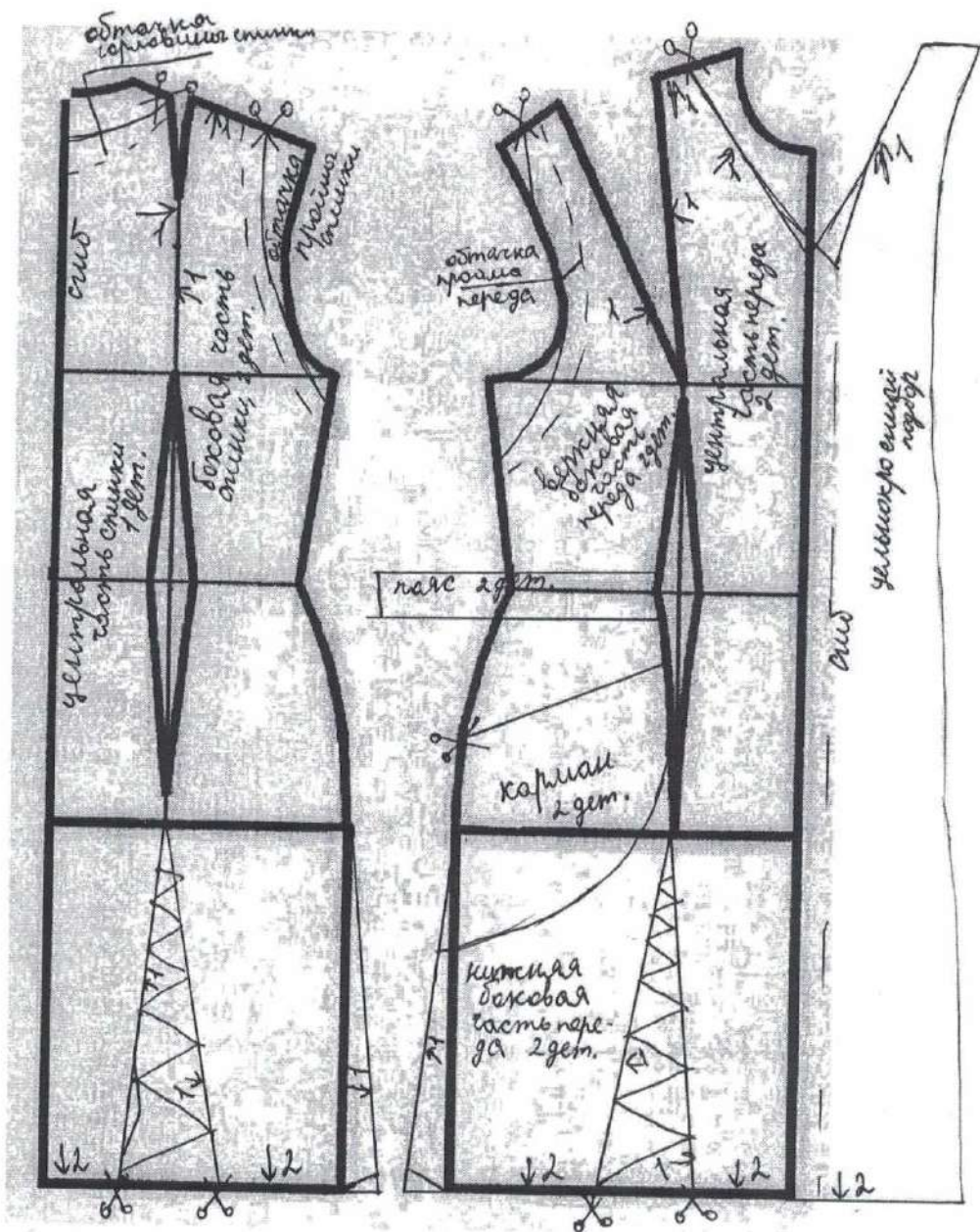
Для создания изделия я использовала краски, гвозди, шурупы и фанеру. Эти вещи изготовлены из природных материалов, что позволяет разлагаться в земле быстрее. ~~Так же~~

Я тоже искала информацию на разных сайтах сети "Интернет". Я выбрала именно эту технологию изготовления, т.к. изделие в данной технике я уже делала, и занимает данное изделие не много времени.

Мой проект является завершённым на 100%.

Контроль практического задания
«Моделирование платья-сарафана»

Нанесение линий и необходимых надписей для моделирования чертежа платья.



Результат моделирования (приклеить готовые выкройки модели)

Детали выкройки располагайте на листе компактно, в соответствии с направлением долевой нити (вертикально вниз). Убедитесь, что на листе контроля все аккуратно размещено. Только после этого приклеивайте готовые выкройки.

