

теор 15,5
П-17 теор 40,5
5,5

Олимпиада школьников по географии
Задания муниципального этапа для 8 класса
в 2022/2023 учебном году

Уважаемый участник олимпиады! Вашему вниманию предлагаются задания тестового и теоретического туров, на выполнение которых отводится 135 минут (на тестовый тур – 45 минут и теоретический – 90 минут).

Тестовое задание включает 30 вопросов, каждый из которых содержит несколько элементов ответов и оценивается определенным количеством баллов (от 0,5 до 1,5 баллов). Общая оценка ответов на вопросы тестового тура представляет собой сумму баллов за отдельный вопрос и максимально составляет 30 баллов.

Теоретический тур включает задания различной степени сложности. Каждый элемент заданий оценивается определенным количеством баллов (от 1 до 8 баллов). Общее количество заданий составляет 5, максимальное количество баллов за правильные ответы – 70 баллов.

При ответах на вопросы тестового тура и заданий теоретического тура запрещается пользоваться географическими картами, атласами, словарями и справочными материалами.

Тестовый тур

1. Португальский мореплаватель Васко да Гама впервые пересек ... океан и достиг берегов Индостана

- 1
- а) Индийский
 - б) Тихий
 - в) Атлантический
 - г) Северный Ледовитый

2. В какой из перечисленных ниже стран есть места, где 22 декабря в полдень солнце находится в зените и предметы не отбрасывают тень?

- 0
- а) Намибия
 - б) Перу
 - в) Италия
 - г) Шри Ланка

3. Какое количество меридианов можно провести на земной поверхности?

- 0
- а) 90
 - б) 180
 - в) 360
 - г) неограниченное количество

4. Морская миля равна 1852 м. Исторически эта единица измерения связана с размером Земли и соответствует

- 0
- а) четырем секундам широты
 - б) одной минуте широты
 - в) одному градусу широты
 - г) трем секундам широты

5. Какая из перечисленных горных пород является метаморфической по происхождению?

- 0
- а) сиенит
 - б) песок
 - в) нефть
 - г) гнейс

6. Какие из тектонических структур Земли являются наиболее древними?

- 0,5
- а) Сибирская платформа
 - б) Северо-Американская платформа
 - в) Скифская плита
 - г) Южно-Китайская платформа

7. Для каких гор характерны мощные землетрясения?

- 0,5
- а) Уральских
 - б) Карпат
 - в) Анд
 - г) Альп

8. Выберите горные системы, расположенные на территории Европы.

- 1
- а) Срединный хребет
 - б) Пиренеи
 - в) Верхоянский хребет
 - г) Альпы

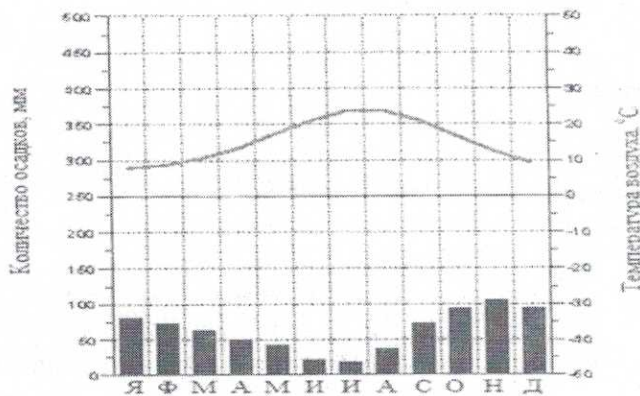
9. В результате какого фактора происходит образование бараньих лбов?

- 0
- а) ледника
 - б) ветра
 - в) многолетней мерзлоты
 - г) постоянных водотоков

10. Как называется прибор для определения превышений на местности?

- 0,5
- а) гигрометр
 - б) барометр
 - в) бусоль
 - г) нивелир

11. Для какого типа климата характерна представленная диаграмма?



- 1
- а) экваториального
 - б) умеренно-континентального
 - в) резко-континентального
 - г) субтропического

12. Коэффициентом увлажнения называют соотношение

- 1
- а) годового количества осадков и среднегодовой температуры
 - б) годового количества осадков и годовой величины испаряемости
 - в) испаряемости и среднегодовой температуры
 - г) испаряемости и суммарного речного стока

13. Выберите из списка реки, относящиеся к бассейну Индийского океана

- 1
- а) Лимпопо
 - б) Амур
 - в) Колорадо
 - г) Брахмапутра

14. Какое из течений явилось причиной образования пустыни Атакамы?

- 0
- а) Гольфстрим
 - б) Сомалийское
 - в) Перуанское
 - г) Канарское

15. Назовите глубочайшую впадину Индийского океана

- 0
- а) Андаманский желоб
 - б) Яванский желоб
 - в) Марианский желоб
 - г) Желоб Тонга

16. Крупнейшим тектоническим озером России является озеро

- 1
- а) Байкал
 - б) Ильмень
 - в) Ладожское
 - г) Курильское

17. Самым большим по площади островом Японского архипелага является остров

- 0
- а) Хоккайдо
 - б) Кюрасао
 - в) Хонсю
 - г) Сахалин

18. Какая из перечисленных рек дважды пересекает самую длинную параллель планеты?

- 1
- а) Ориноко
 - б) Нигер
 - в) Убанги
 - г) Конго

19. Для какой из перечисленных территорий России, расположенных в умеренном климатическом поясе, характерен муссонный климат?

- 0
- а) полуостров Камчатка
 - б) Среднерусская возвышенность
 - в) Забайкалье
 - г) Западно-Сибирская низменность

20. Какой мыс не является крайней материковой точкой?

- 1
- а) м. Дежнева
 - б) м. Рока
 - в) м. Доброй Надежды
 - г) м. Принца Уэльского

21. Какое водохранилище является крупнейшим по запасам воды в России?

- 1
- а) Цимлянское
 - б) Красноярское
 - в) Усть-Илимское
 - г) Братское

22. В каком из субъектов Российской Федерации наблюдается максимальный естественный прирост населения?

- 0
- а) Республика Калмыкия
 - б) Республика Хакасия
 - в) Мурманская область
 - г) Республика Тыва

23. Крупнейшим городом, стоящим на реке Обь, является город

- 0,5
- а) Новосибирск
 - б) Омск
 - в) Красноярск
 - г) Тюмень

24. Крупнейшим железнодорожным узлом является город?

- а) Тьнда
б) Бодайбо
в) Якутск
г) Нерюнгри

0

25. Какое море в древности называлось Варяжским?

- а) Черное
б) Байкал
в) Балтийское
г) Каспийское

1

26. Мощным фактором деградации лесов с середины XX века стало

- а) загрязнение атмосферы промышленными выбросами
б) строительство водохранилищ
в) поступление радионуклеидов в почву
г) исключение лесов из хозяйственной деятельности

0

27. Основа водных ресурсов России –

- а) ледники
б) подземные воды
в) болотные воды
г) речной сток

1

28. Примером экологической катастрофы XX века, по причине чрезмерного забора пресной воды, является

- а) гибель Азовского моря
б) осушение Васюганского болота
в) понижение уровня Черного моря
г) понижение уровня Карского моря

0

29. С наиболее развитым земледелием на территории России являются природные зоны

- а) тундра
б) тайга
в) степь
г) лесостепь

0,5

30. Последствия уничтожения лесов на земном шаре

- а) повышение концентрации углерода в атмосфере
б) изменение круговорота энергии и глобальных биогеохимических циклов
в) превращение пустынных ландшафтов в продуктивные
г) ослабление эрозии почв

2

Теоретический тур

Задание 8.1. По фрагменту карты определите географические объекты, обозначенные цифрами: 1, 2, 3 – моря; 4, 5 – полуострова и государства; 6, 7 – острова. Ответы запишите в таблицу 8.1.

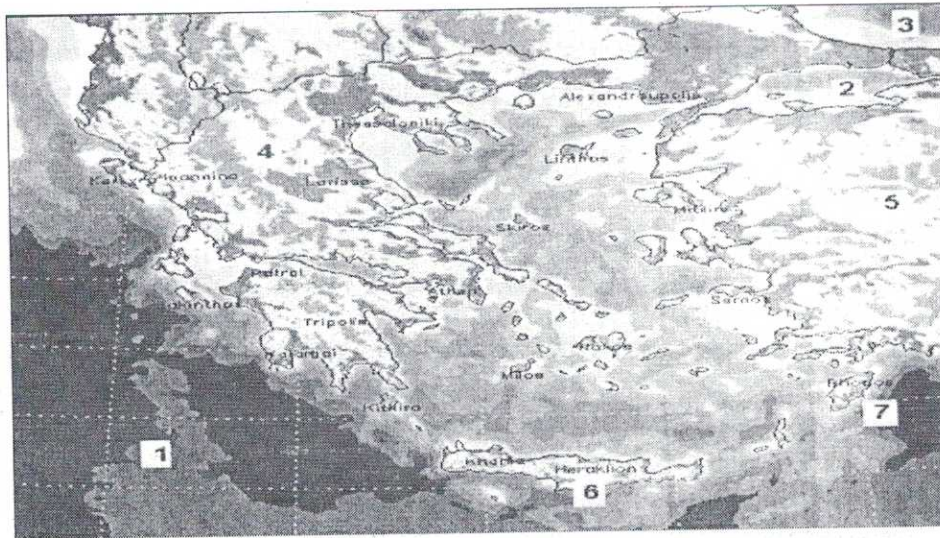


Таблица 8.1

Вопрос	Ответы
По фрагменту карты определите географические объекты, обозначенные цифрами: 1, 2, 3 – моря; 4, 5 – полуострова и государства; 6, 7 – острова.	Моря: 1. – Эгейское море 2. – Мраморное море 3. – Черное море
	Полуострова и государства 4. – Балканский п-ов, Греция 5. – Турция
	Острова 6. – о. Крит 7. – о. Родос

Задание 8.2. Установите соответствие между понятием и его определением. Ответы запишите в таблице 8.2.

Понятия	Определения
1. Пolder	а) Линейно вытянутая положительная форма рельефа. Сооружается обычно вдоль берегов рек или водоемов для защиты от наводнений. б) Местное название сухих лугов на водораздельных плато или возвышенностях в Якутии. в) Неводеланные пространства, образовавшиеся преимущественно на месте лесов, главным образом, после вырубок или пожаров. г) Осушенная, возделанная и защищенная от затопления дамбой прибрежная болотистая низменность, лежащая ниже уровня моря.
2. Дамба	
3. Чараны	
4. Пустоши	

Таблица 8.2

Вопрос	Ответы	
	Понятие	Определение (буквенное обозначение)
Установите соответствие между понятием и его определением.	1. Пolder	г з
	2. Дамба	а з
	3. Чараны	б з
	4. Пустоши	в з

Задание 8.3. Прочтите фрагмент текста и дайте ответ на вопрос: почему наступают засухи в этих районах, влияние каких воздушных масс их вызывает? Назовите не менее двух причин, заполнив таблицу 8.3.

«На юго-востоке Восточно-Европейской равнины, а также к востоку в зауральских степях часто повторяются засушливые годы. Периодически разражается сильная засуха: дует опаляющий ветер, в воздухе повисает мгла, трава желтеет, листья свертываются».

Таблица 8.3

Вопрос	Ответы	
Прочтите фрагмент текста и дайте ответ на вопрос: почему наступают засухи в этих районах, влияние каких воздушных масс их вызывает? Назовите не менее двух причин.	Причина 1	Уральские горы преграждают путь холодным ветрам, и вследствие приносящих дождевые тучи.
	Причина 2	Из-за отсутствия холодных ветров, высокая температура. 0

Причина 3. отсутствие лесов, преграждающих путь опаляющим ветрам.

Задание 8.4. Согласно рисунку, определите: 1. Как называются изображенные жилища? 2. Кто строил такие жилища? 3. Из какого материала построены жилища? 4. Какова технология строительства такого жилья. 5. Почему в жилище тепло? 6. Какие жилища северных народов близки яранге? Ответ запишите в таблицу 8.4.

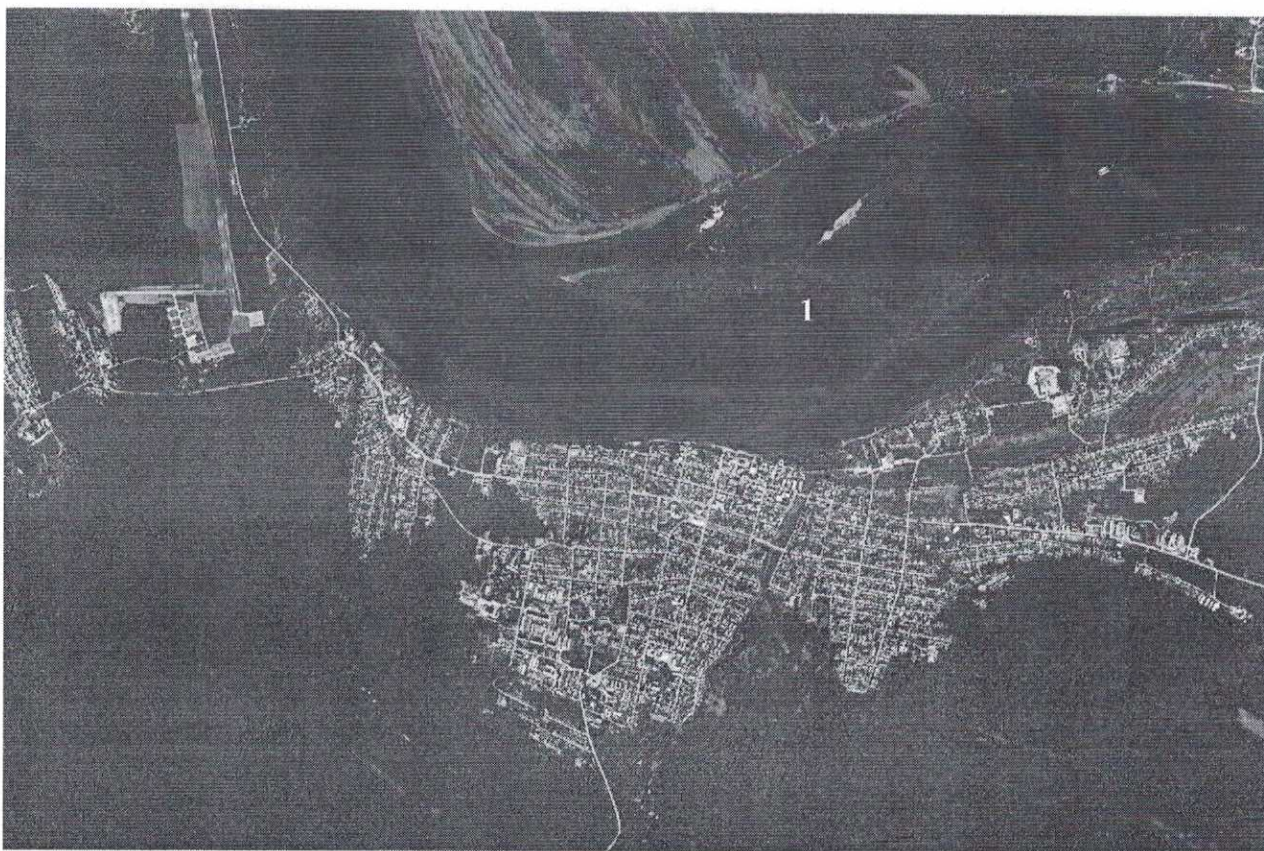



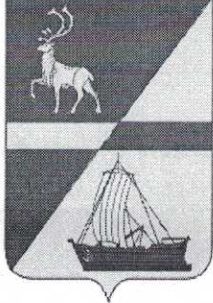
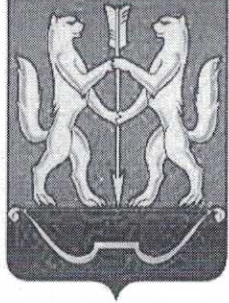

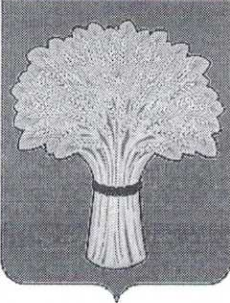
Таблица 8.4

Вопрос	Ответ
Согласно рисунку, определите: 1. Как называются изображенные жилища?	1. Как называются эти жилища – <i>яранге</i> <i>4</i>
2. Кто строил такие жилища?	2. Кто строил такие жилища – <i>чукчи</i> <i>3</i>
3. Из какого материала построены жилища?	3. Из какого материала построены жилища – <i>наилки, оленья шкура</i> <i>3</i>
4. Какова технология строительства такого жилья.	4. Какова технология строительства – <i>сначала строятся каркас из палочек, потом на него натягивают шкуру оленей</i> <i>0</i>
5. Почему в жилище тепло?	5. Почему в жилище тепло – <i>шкура оленей удерживает тепло от костра (жара) внутри</i> <i>0</i>
6. Какие жилища северных народов близки яранге?	6. Какие жилища северных народов близки яранге – <i>чум, юрта</i> <i>4</i>

Задание 8.5. Проанализируйте космический снимок городской территории Красноярского края и ее окрестностей, назовите город, выберите его герб и ответьте на вопросы, заполнив таблицу 8.5:

1. Как называется город и когда он был заложен?
2. Под каким номером представлен герб города?
3. Как называется река (1) протекающая в городе?
4. Каков тип климата на территории?
5. Какие ландшафты окружают город?



				
1	2	3	4	5

Вопрос	Ответ	
Проанализируйте космический снимок городской территории Красноярского края и ее окрестностей, назовите город, выберите его герб и ответьте на вопросы: 1. Как называется город и когда он был заложен? 2. Под каким номером представлен герб города? 3. Как называется река (1) протекающая в городе? 4. Каков тип климата на территории? 5. Какие ландшафты окружают город?	1. Как называется этот город и когда он был заложен – <i>Енисейск</i>	<i>3</i>
	2. Под каким номером представлен герб города – <i>3</i>	<i>4</i>
	3. Как называется река (1) протекающая в городе – <i>Енисей</i>	<i>3</i>
	4. Каков тип климата на территории – <i>редко континентальной</i>	<i>3</i>
	5. Какие ландшафты окружают город – <i>степи, лиственные леса</i>	<i>0</i>