

T-005

24,58.

ВСЕРОССИЙСКАЯ ОЛИМПИАДА ШКОЛЬНИКОВ
ПО ТЕХНОЛОГИИ
МУНИЦИПАЛЬНЫЙ ЭТАП
Направление «Культура дома, дизайн и технологии»
Теоретический тур
Практическая работа № 1
7–8 классы

На выполнение заданий теоретического тура олимпиады по технологии отводится 1 час (60 минут).

Работа включает двенадцать заданий.

За каждое из верно выполненных заданий 1–10 начисляется один балл.

За каждое творческое задание (11 и 12) можно получить до 10 баллов.

Баллы, полученные за все выполненные задания, суммируются.

Максимально возможное количество баллов – 30.

На выполнение заданий практической работы № 1 отводится 60 минут.

Максимально возможное количество баллов – 20.

Постарайтесь выполнить как можно больше заданий и набрать максимальное количество баллов.

16

1. (1 балл) Вставьте в текст пропущенные слова, обозначающие название устройства:

«Ещё не так давно _____ *без пилотажик* _____, относились, скорее, к области фантастики. Сегодня мы узнаём о всё более широких возможностях их применения – от ведения разведки и нанесения воздушных ударов до транспортировки малых коммерческих грузов».



18

2. (1 балл) Приведите другой пример использования устройства из задания 1. *Можно использовать для фотосъёмки для создания карт*

3. (1 балл) Отгадайте загадку о пищевом продукте:

«Есть такой продукт молочный –

Он полезен очень-очень.

Чтобы вырасти ты смог,

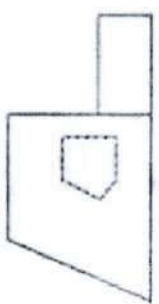
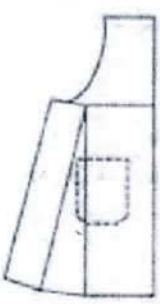


Ешь питательный ...» *творог*

0,58

Назовите блюдо, для приготовления которого используется этот пищевой продукт.

08

4. (1 балл) Из предложенных выкроек фартука выберите ту, которая соответствует модели, изображённой на рисунке.

Выкройки		
		
1	2	3
Модель		
		

5. (1 балл) Пиджак стоил 2000 рублей, через три месяца его уценили на 60 %. Сколько нужно будет заплатить за этот пиджак во время проведения акции, предоставляющей 30 % скидки на весь товар? *7977*

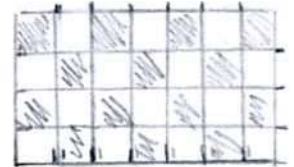
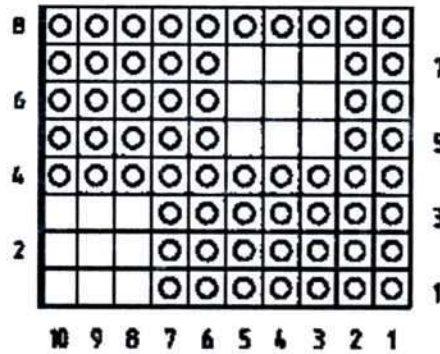
6. (1 балл) При покупке материалов для ремонта необходимо знать площадь помещения. Квартира состоит из двух комнат, кухни, коридора и санузла. Кухня имеет размеры 3,5 м на 3,5 м, ширина одной комнаты 3,5 м, её длина 4,5 м, санузел имеет размеры 2 м на 1,5 м, длина коридора 10,5 м. Используя приведённый ниже план, найдите площадь всей квартиры. Ответ запишите в квадратных метрах. *81,75 м²*



16

7. (1 балл) Какое ткацкое переплетение используется при производстве ситца, бортовки и сукна? В бланке работы изобразите схему такого переплетения.

8. (1 балл) На рисунке изображена схема выполнения узора. Назовите вид рукоделия, использующего такие схемы.



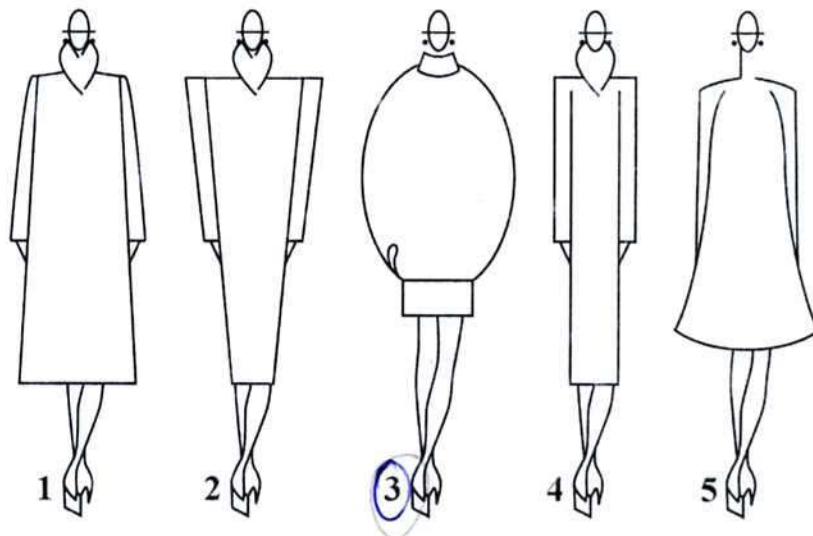
06

9. (1 балл) О какой профессии идёт речь в отрывке из стихотворения Льва Ошанина «Мы долю выбрали свою»?

«У нас профессия такая.
 В слепом огне пылает дом,
 И стонут балки под ногами,
 А мы идём, мы идём,
 И тушим пламя, тушим пламя...» *Пожарной*

16

10. (1 балл) Из силуэтов одежды, изображённых на рисунке, выберите силуэт «овал».



16

11. (10 баллов) Творческое задание.

Потребность: накормить семью из 5 человек обедом.

- 11.1 (2 балла) Составьте меню обеда, обязательно включающее борщ.
11.2 (2 балла) Перечислите продукты, которые Вам потребуются.
11.3 (1 балл) Перечислите инструменты и оборудование, которые Вам потребуются.
11.4 (4 балла) Опишите технологию приготовления борща.
11.5 (1 балл) Предложите вариант сервировки стола к обеду.

12. (10 баллов) Творческое задание по технологии обработки текстильных материалов.

Предложите три модели сумок разного назначения. Заполните таблицу в бланке работы.

- 12.1 Выполните эскизы моделей в цвете.
12.2 Сделайте описание моделей по эскизам.
12.3 Предложите варианты декоративной отделки этих моделей.
12.4 Предложите ткани (волокнистый состав) или другие материалы для этих моделей.

Не забудьте перенести Ваши ответы в бланк работы!

11.1

- 11.1
- 1) Борщ из отварной свеклы
 - 2) Борщ
 - 3) Картофельная пюре
 - 4) Запеченная рыба.
 - 5) Компот из сухофруктов.
 - 6) Булка с маком

11.2.

- 1) Свекла, картофель, лук, масло, соль
- 2) Свекла, картофель, капуста, морковь, лук, чеснок, майонез, мясо, соль, перец горошком, зелень, майонез.
- 3) Картофель, молоко, масло слив.
- 4) Рыба, морковь, лук, соль, сметана, сахар, сахарная пудра
- 5) Вода, сахар, сухофрукты.
- 6) Маг, масло, сметана, мука, яйцо, сахар, соль, дрожжи -

11.3

- 1) Элект. плита, кастрюля, терка, миска, лопатка, раздви. доска, ложка
- 2) Элект. плита, кастрюля, сковорода, ложка, лопатка, терка, раздви. доска, ложка
- 3) Элект. плита, кастрюля, мисочка, миска, ложка
- 4) Противень, духовка, ложка, терка, лопатка, доска раздви. ДВС. раздви. доска, лопатка, кисточка для мажи.
- 5) Элект. плита, керамич. стакан, кастрюля, ложка
- 6) Миска, ложка, керамич. стакан, миксер, сковорода, противень, духовка, кисточка для мажи, миска для мажи, ступка

2б

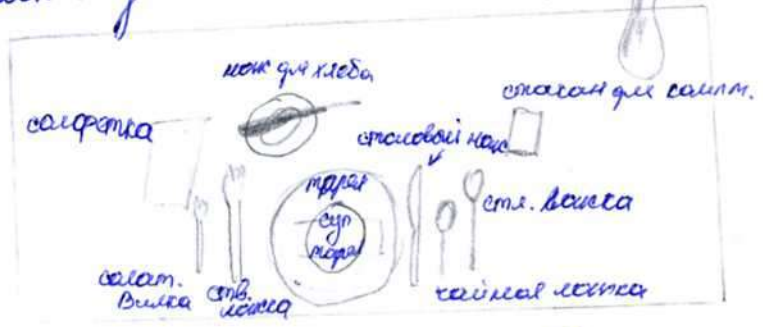
11.4

Пекмачице приготавление Боруце.

- 1) Извернуть тесто 20 минут
- 2) Накрыть как терки свеклу, добавить свеклу в боруце варить 10 минут
- 3) Коржюфаль смешать, нарезать брусочками и варить 15 минут
- 4) Концы намазывать и варить 10-15 минут
- 5) Морковь потереть на терке, припустить, добавить помидорную пасту, добавить в боруце
- 6) до 5 минут до готовности добавить соль, перец горошком, лавровый лист, чеснок выжатый на чеснокодавке.

11.5

1б



~ 1б

12.1

1).



1б

2)



1б

3)



2б

1б

1+1+1+1

1) Модель праматрицальной формы, которую можно разукрасить (2 см) замок на молнии шесте из кожи

м. зшити амбицаною тканью по форме. удлиненой форма курки.
 1. Коричнев с божку замок с молнией форма батон
 2. Коричнев на дугу батон с вышивкой

опицаною волниста из дукра трапизодвадной формы. 2 дуги сукка молния замок на молнии. м. Вилар

- 12-3
- 1) сырокопченый
 - 2) балык (жареный)
 - 3) Оливковое масло

- 12-4
- 1) котлетки, запеченные в духовке
 - 2) Макароны
 - 3) Искусственный салат